

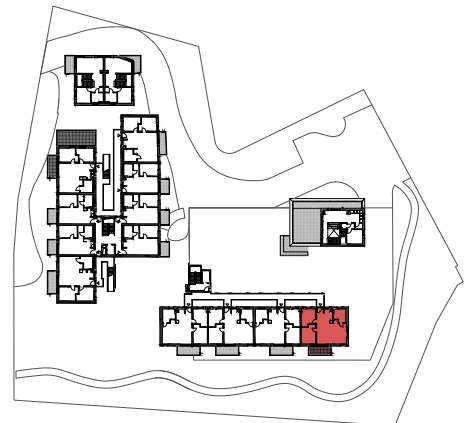
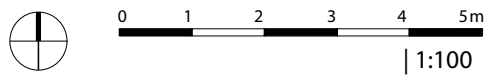
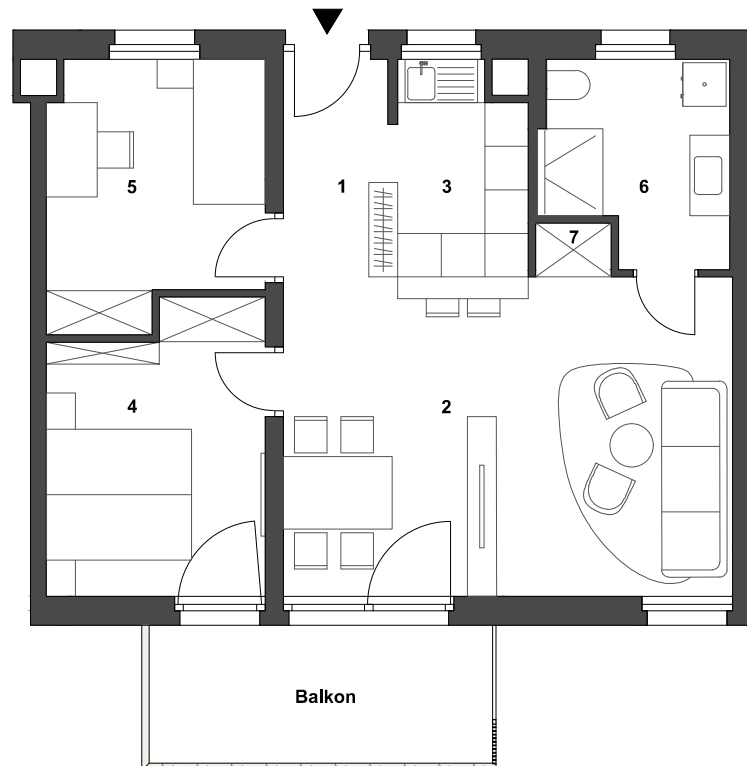
Top 17a – 3. OG

Nettoraumfläche: 66,46 m²

Raumhöhe: 2,50 m

Balkon: 8,99 m² / KA: 1 Stk.

- | | | |
|-------------------------------------|-----------------------------------|--------------------------------|
| 1. Vorraum: 4,60 m ² | 4. Zimmer 1: 11,47 m ² | 6. BAD/WC: 6,73 m ² |
| 2. Wohnzimmer: 27,50 m ² | 5. Zimmer 2: 10,34 m ² | 7. Nische: 0,77 m ² |
| 3. Küche: 5,04 m ² | | |



Raumhöhe betrifft RH in Aufenthaltsräumen. In Nebenräumen kann aus technischen Gründen diese Raumhöhe unterschritten werden. Die Mindestraumhöhen lt. Norm werden eingehalten. Wohnungsfläche ermittelt lt. Ö-Norm B1800:2013. Gesamtwohnfläche (beide Geschosse) lt. WEG beträgt in Summe 66,46 m²