

Top 16a – 3. OG

Nettoraumfläche: 66,45 m²

Balkon: 8,99 m² / KA: 1 Stk.

Raumhöhe: 2,50 m

1. Vorraum: 4,60 m²

4. Zimmer 1: 11,47 m²

6. BAD/WC: 6,73 m²

2. Wohnzimmer: 27,50 m²

5. Zimmer 2: 10,34 m²

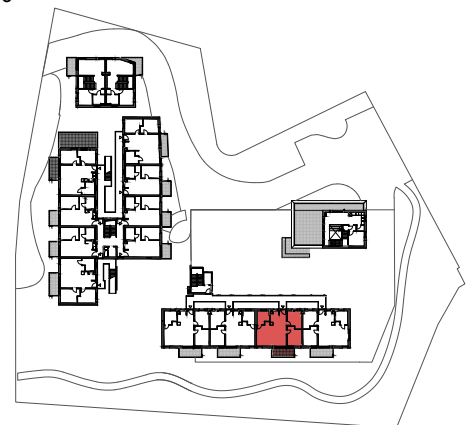
7. Nische: 0,77 m²

3. Küche: 5,04 m²



0 1 2 3 4 5m

| 1:100



Raumhöhe betrifft RH in Aufenthaltsräumen. In Nebenräumen kann aus technischen Gründen diese Raumhöhe unterschritten werden. Die Mindestraumhöhen lt. Norm werden eingehalten. Wohnungsfläche ermittelt lt. Ö-Norm B1800:2013. Gesamtwohnfläche (beide Geschosse) lt. WEG beträgt in Summe 66,45 m²