

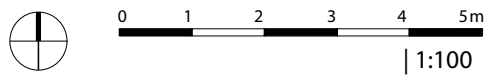
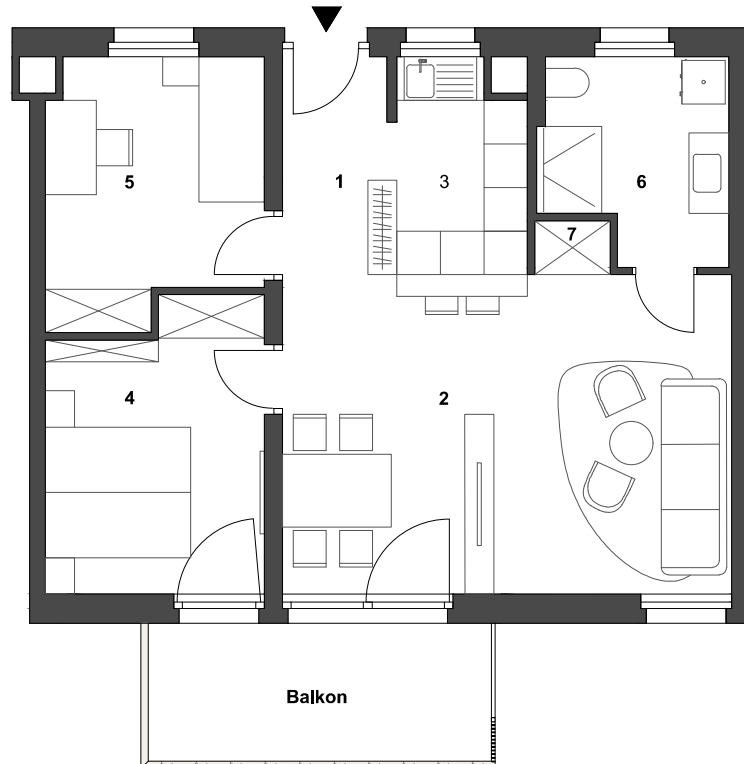
Top 15a – 3. OG

Nettoraumfläche: 66,16 m²

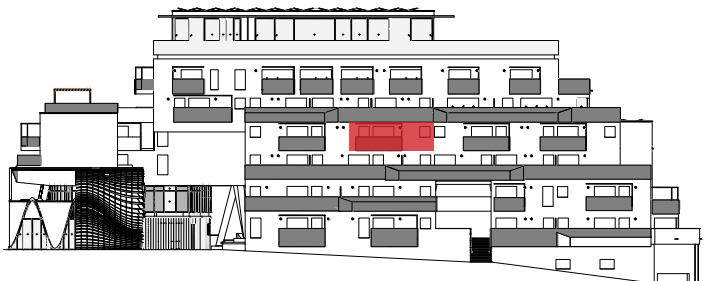
Raumhöhe: 2,50 m

Balkon: 9,01 m² / KA: 1 Stk.

- | | | |
|-------------------------------------|-----------------------------------|--------------------------------|
| 1. Vorraum: 4,60 m ² | 4. Zimmer 1: 11,45 m ² | 6. BAD/WC: 6,74 m ² |
| 2. Wohnzimmer: 27,23 m ² | 5. Zimmer 2: 10,34 m ² | 7. Nische: 0,76 m ² |
| 3. Küche: 5,04 m ² | | |



| 1:100



Raumhöhe betrifft RH in Aufenthaltsräumen. In Nebenräumen kann aus technischen Gründen diese Raumhöhe unterschritten werden. Die Mindestraumhöhen lt. Norm werden eingehalten. Wohnungsfläche ermittelt lt. Ö-Norm B1800:2013. Gesamtwohnfläche (beide Geschosse) lt. WEG beträgt in Summe 66,16 m²