

# Top 14a – 3. OG

Nettoraumfläche: 66,45 m<sup>2</sup>

Raumhöhe: 2,50 m

Balkon: 8,99 m<sup>2</sup> / KA: 1 Stk.

1. Vorraum: 4,60 m<sup>2</sup>

4. Zimmer 1: 11,47 m<sup>2</sup>

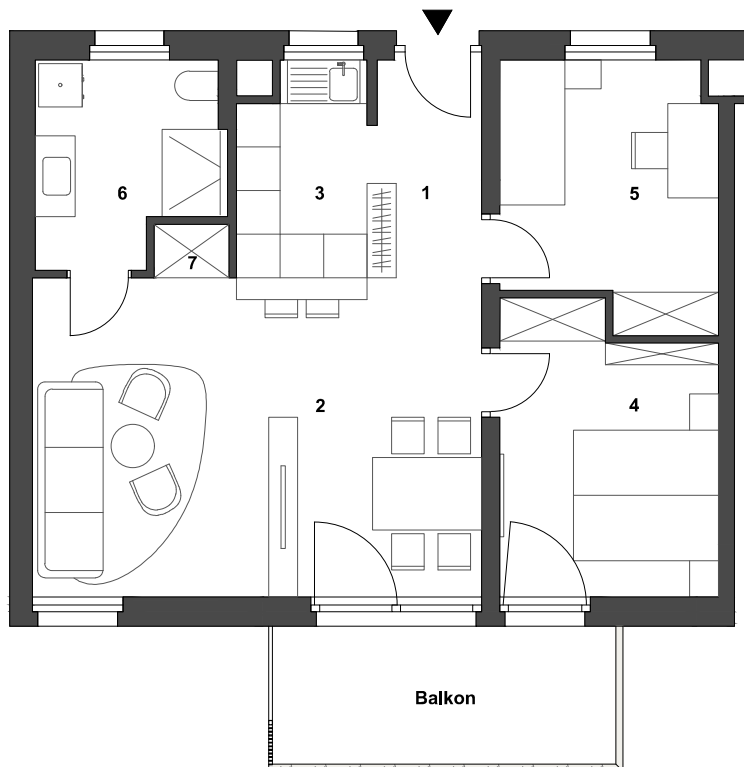
6. BAD/WC: 6,74 m<sup>2</sup>

2. Wohnzimmer: 27,50 m<sup>2</sup>

5. Zimmer 2: 10,34 m<sup>2</sup>

7. Nische: 0,76 m<sup>2</sup>

3. Küche: 5,04 m<sup>2</sup>



0 1 2 3 4 5m

| 1:100



Raumhöhe betrifft RH in Aufenthaltsräumen. In Nebenräumen kann aus technischen Gründen diese Raumhöhe unterschritten werden. Die Mindestraumhöhen lt. Norm werden eingehalten. Wohnungsfläche ermittelt lt. Ö-Norm B1800:2013. Gesamtwohnfläche (beide Geschosse) lt. WEG beträgt in Summe 66,45 m<sup>2</sup>