

Top 4 H113 – 2. OG

Nettoraumfläche: 46,98 m²

Raumhöhe: 2,52 m

Balkon: 14,73 m² / KA: 1 Stk.

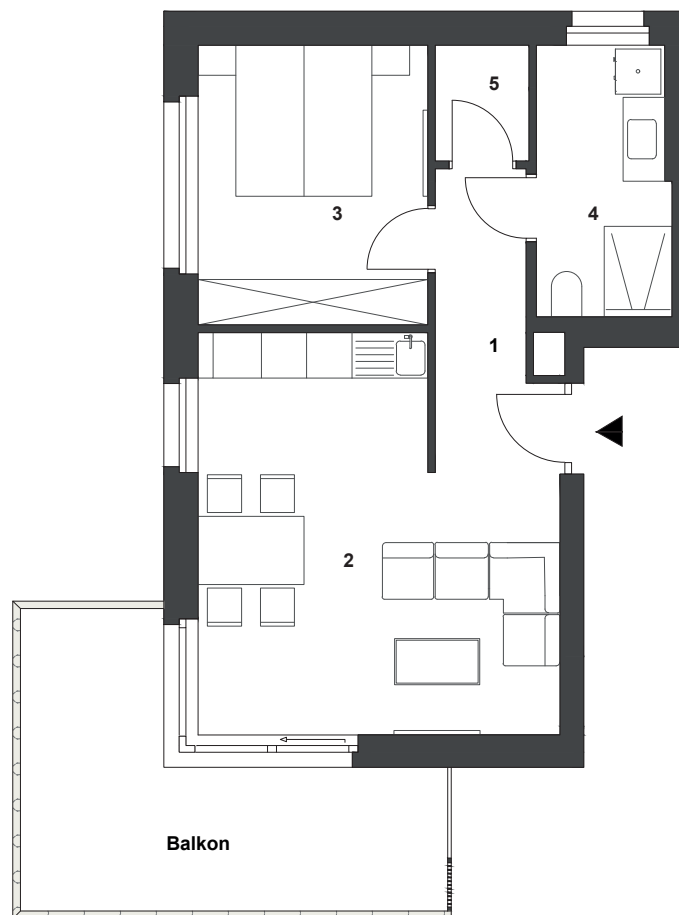
1. Vorraum: 5,35 m²

3. Zimmer: 11,24 m²

5. Abstellraum: 1,89 m²

2. Wohnküche: 22,23 m²

4. BAD/WC: 6,27 m²



0 1 2 3 4 5m

| 1:100



Raumhöhe betrifft RH in Aufenthaltsräumen. In Nebenräumen kann aus technischen Gründen diese Raumhöhe unterschritten werden. Die Mindestraumhöhen lt. Norm werden eingehalten. Wohnungsfläche ermittelt lt. Ö-Norm B1800:2013. Gesamtwohnfläche (beide Geschosse) lt. WEG beträgt in Summe 46,98 m²