

Top 26 – 5. OG

Gesamt-Nettoraumfläche: 81,93 m²

Raumhöhe: 2,80 m

Nettoraumfläche: 41,23 m² / Balkon 4,54 m²

1. Gang: 5,23 m²

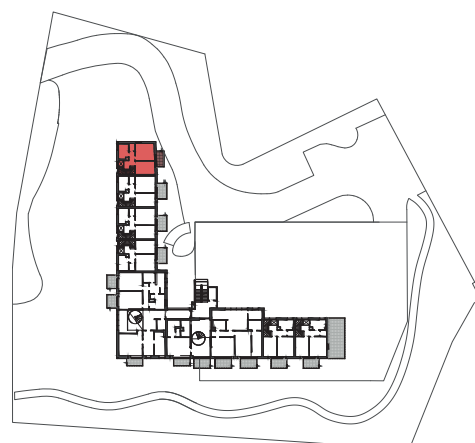
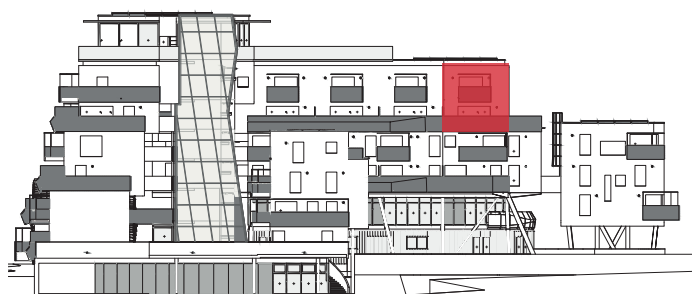
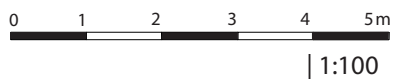
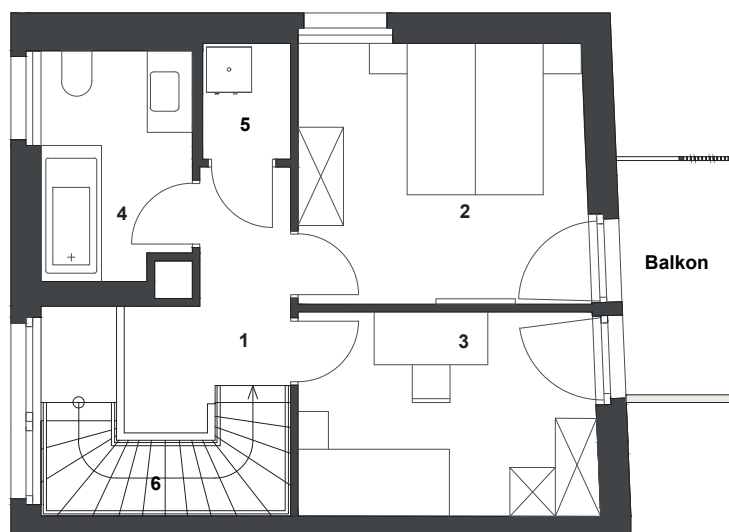
3. Zimmer 2: 10,68 m²

5. Abstellraum: 1,78 m²

2. Zimmer 1: 13,13 m²

4. Bad/WC: 5,89 m²

6. Stiege: 4,52 m²



Raumhöhe betrifft RH in Aufenthaltsräumen. In Nebenräumen kann aus technischen Gründen diese Raumhöhe unterschritten werden. Die Mindestraumhöhen lt. Norm werden eingehalten. Wohnungsfläche ermittelt lt. Ö-Norm B1800:2013. Gesamtwohnfläche (beide Geschosse) lt. WEG beträgt in Summe 77,41 m²