

# Top 24 – 5. OG

Gesamt-Nettoraumfläche: 82,82 m<sup>2</sup>

Raumhöhe: 2,80 m

Nettoraumfläche: 41,64 m<sup>2</sup> / Balkon 5,89 m<sup>2</sup>

1. Gang: 5,11 m<sup>2</sup>

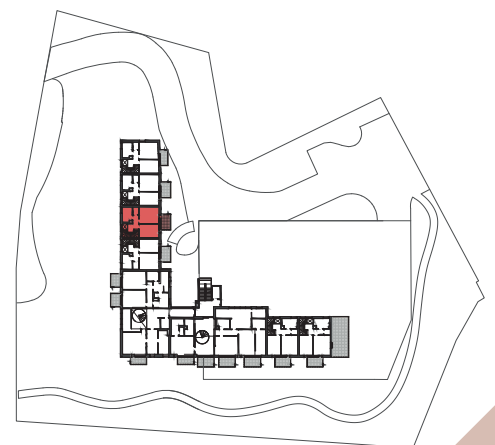
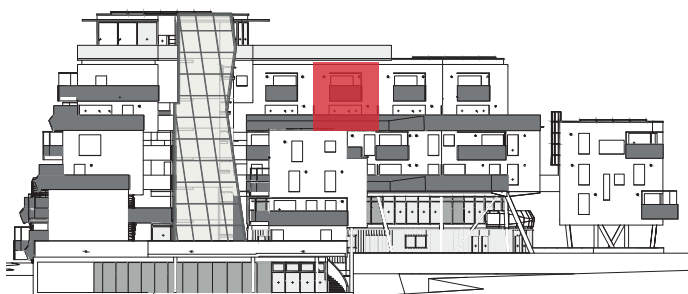
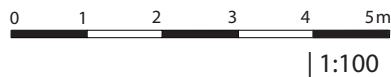
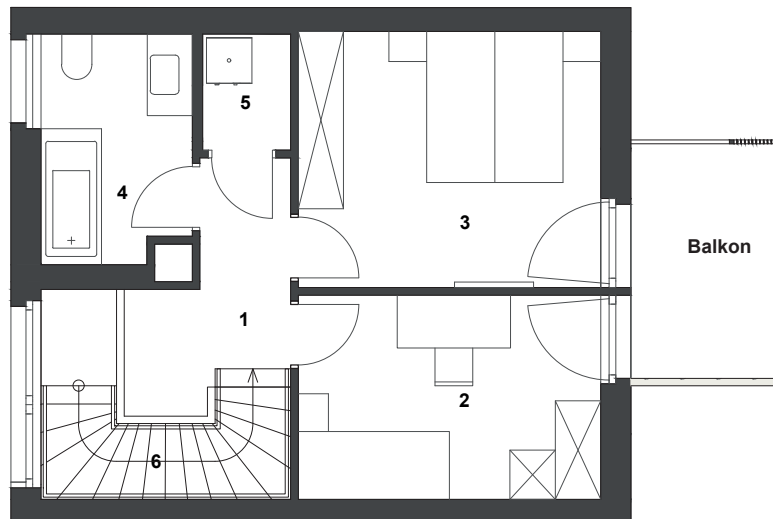
3. Zimmer 2: 10,80 m<sup>2</sup>

5. Abstellraum: 1,78 m<sup>2</sup>

2. Zimmer 1: 13,55 m<sup>2</sup>

4. Bad/WC: 5,88 m<sup>2</sup>

6. Stiege: 4,52 m<sup>2</sup>



Raumhöhe betrifft RH in Aufenthaltsräumen. In Nebenräumen kann aus technischen Gründen diese Raumhöhe unterschritten werden. Die Mindestraumhöhen lt. Norm werden eingehalten. Wohnungsfläche ermittelt lt. Ö-Norm B1800:2013. Gesamtwohnfläche (beide Geschosse) lt. WEG beträgt in Summe 78,30 m<sup>2</sup>