

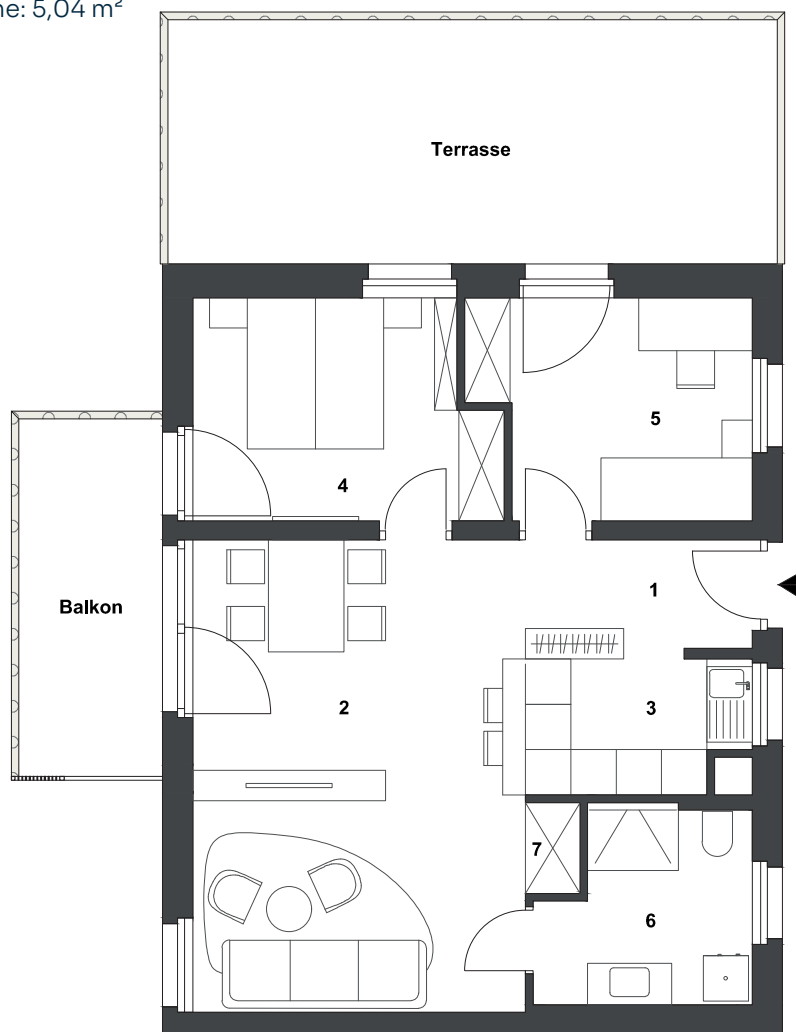
# Top 21 – 3. OG

Nettoraumfläche: 66,21 m<sup>2</sup>

Raumhöhe: 2,52 m

Terrasse: 26,03 m<sup>2</sup> / Balkon 8,99 m<sup>2</sup>, KA: 1 Stk.

- |                                     |                                   |                                |
|-------------------------------------|-----------------------------------|--------------------------------|
| 1. Vorraum: 4,60 m <sup>2</sup>     | 4. Zimmer 1: 11,23 m <sup>2</sup> | 6. BAD/WC: 6,72 m <sup>2</sup> |
| 2. Wohnzimmer: 27,50 m <sup>2</sup> | 5. Zimmer 2: 10,25 m <sup>2</sup> | 7. Nische: 0,87 m <sup>2</sup> |
| 3. Küche: 5,04 m <sup>2</sup>       |                                   |                                |



0 1 2 3 4 5m

| 1:100



Raumhöhe betrifft RH in Aufenthaltsräumen. In Nebenräumen kann aus technischen Gründen diese Raumhöhe unterschritten werden. Die Mindestraumhöhen lt. Norm werden eingehalten. Wohnungsfläche ermittelt lt. Ö-Norm B1800:2013. Gesamtwohnfläche (beide Geschosse) lt. WEG beträgt in Summe 66,21 m<sup>2</sup>