

# Top 20 – 3. OG

Nettoraumfläche: 43,96 m<sup>2</sup>

Balkon: 5,89 m<sup>2</sup> / KA: 1 Stk.

Raumhöhe: 2,52 m

1. Vorraum: 3,35 m<sup>2</sup>

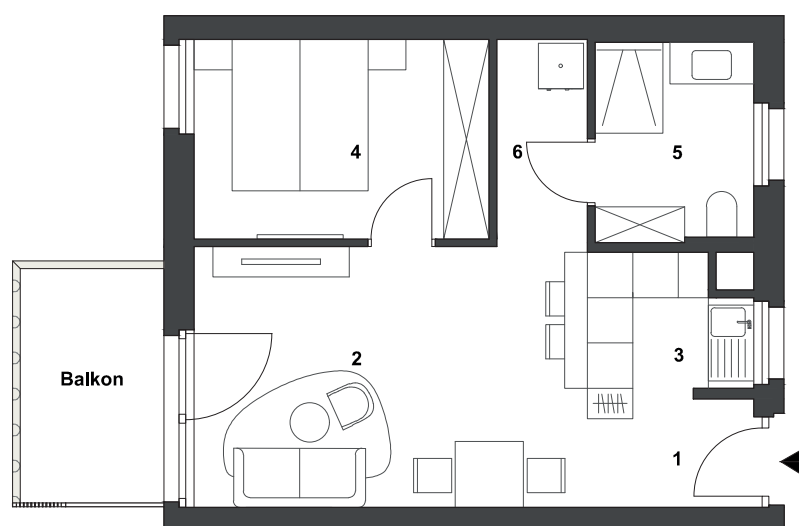
3. Küche: 3,60 m<sup>2</sup>

5. BAD/WC: 5,50 m<sup>2</sup>

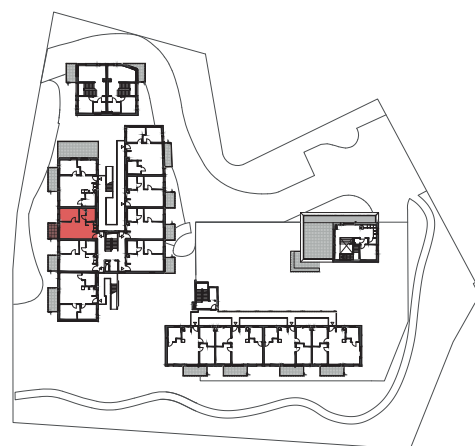
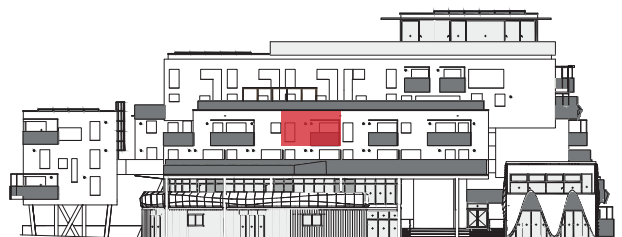
2. Wohnzimmer: 17,94 m<sup>2</sup>

4. Zimmer: 10,29 m<sup>2</sup>

6. Nische: 3,28 m<sup>2</sup>



0 1 2 3 4 5m  
| 1:100



Raumhöhe betrifft RH in Aufenthaltsräumen. In Nebenräumen kann aus technischen Gründen diese Raumhöhe unterschritten werden. Die Mindestraumhöhen lt. Norm werden eingehalten. Wohnungsfläche ermittelt lt. Ö-Norm B1800:2013. Gesamtwohnfläche (beide Geschosse) lt. WEG beträgt in Summe 43,96 m<sup>2</sup>