

Top 18 – 3. OG

Nettoraumfläche: 66,29 m²

Raumhöhe: 2,52 m

Balkon: 8,99 m² / KA: 1 Stk.

1. Vorraum: 4,68 m²

4. Zimmer 1: 11,33 m²

6. BAD/WC: 6,72 m²

2. Wohnzimmer: 27,33 m²

5. Zimmer 2: 10,32 m²

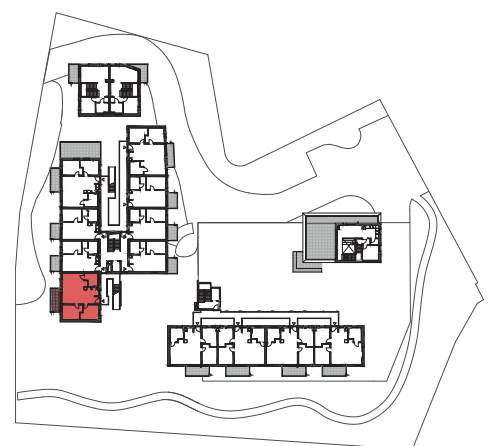
7. Nische: 0,87 m²

3. Küche: 5,04 m²



0 1 2 3 4 5m

| 1:100



Raumhöhe betrifft RH in Aufenthaltsräumen. In Nebenräumen kann aus technischen Gründen diese Raumhöhe unterschritten werden. Die Mindestraumhöhen lt. Norm werden eingehalten. Wohnungsfläche ermittelt lt. Ö-Norm B1800:2013. Gesamtwohnfläche (beide Geschosse) lt. WEG beträgt in Summe 66,29 m²