

Top 16 – 3. OG

Nettoraumfläche: 43,97 m²

Balkon: 5,89 m², KA: 1 Stk.

Raumhöhe: 2,50 m

1. Vorraum: 3,36 m²

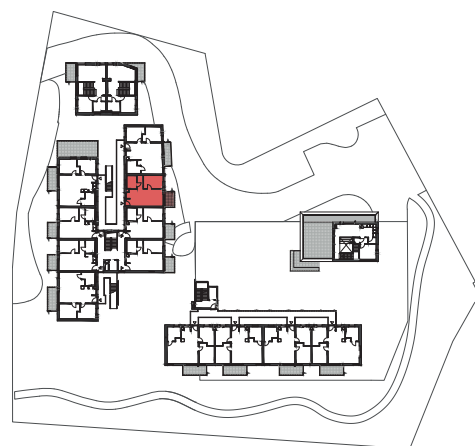
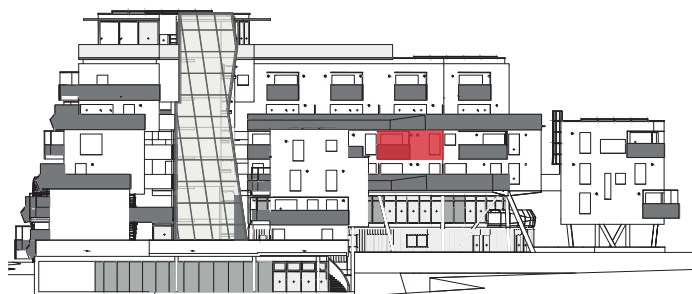
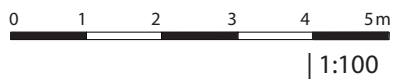
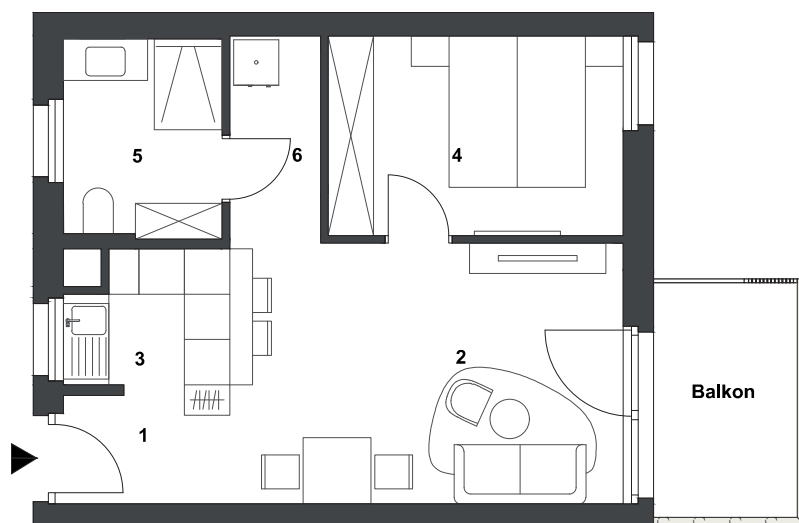
3. Küche: 3,60 m²

5. BAD/WC: 5,50 m²

2. Wohnzimmer: 17,94 m²

4. Zimmer: 10,29 m²

6. Nische: 3,28 m²



Raumhöhe betrifft RH in Aufenthaltsräumen. In Nebenräumen kann aus technischen Gründen diese Raumhöhe unterschritten werden. Die Mindestraumhöhen lt. Norm werden eingehalten. Wohnungsfläche ermittelt lt. Ö-Norm B1800:2013. Gesamtwohnfläche (beide Geschosse) lt. WEG beträgt in Summe 43,97 m²