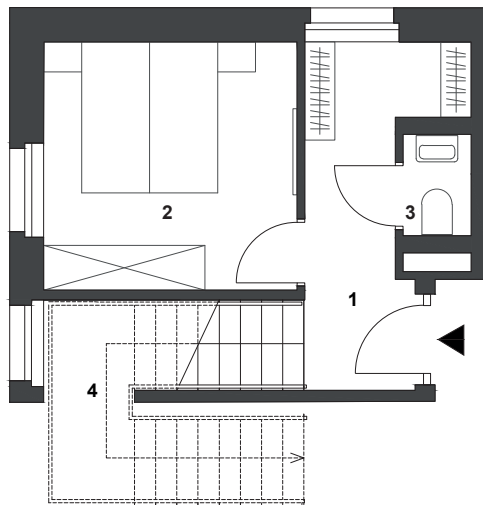


# Top 13 – 2. OG

Gesamt-Nettoraumfläche: 70,76 m<sup>2</sup>  
Nettoraumfläche: 27,79 m<sup>2</sup> / KA: 1 Stk.

Raumhöhe: 2,68 m

- |                                   |                                |
|-----------------------------------|--------------------------------|
| 1. Vorraum: 6,95 m <sup>2</sup>   | 3. WC: 1,20 m <sup>2</sup>     |
| 2. Zimmer 1: 11,01 m <sup>2</sup> | 4. Stiege: 8,63 m <sup>2</sup> |



0 1 2 3 4 5 m  
| 1:100



Raumhöhe betrifft RH in Aufenthaltsräumen. In Nebenräumen kann aus technischen Gründen diese Raumhöhe unterschritten werden. Die Mindestraumhöhen lt. Norm werden eingehalten. Wohnungsfläche ermittelt lt. Ö-Norm B1800:2013. Gesamtwohnfläche (beide Geschosse) lt. WEG beträgt in Summe 62,13 m<sup>2</sup>