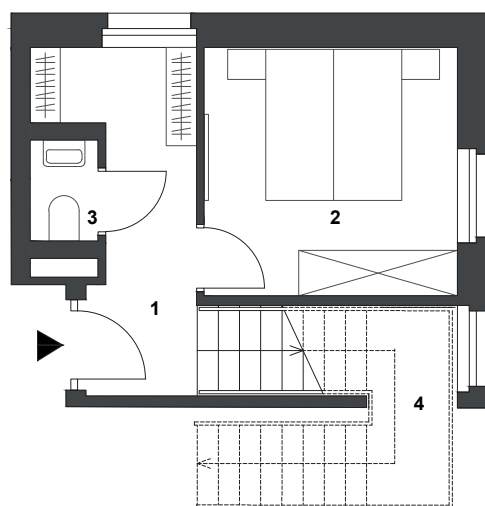


Top 12 – 2. OG

Gesamt-Nettoraumfläche: 69,41 m²
 Nettoraumfläche: 27,93 m² / KA: 1 Stk.

Raumhöhe: 2,68 m

- | | |
|-----------------------------------|--------------------------------|
| 1. Vorraum: 6,92 m ² | 3. WC: 1,21 m ² |
| 2. Zimmer 1: 11,01 m ² | 4. Stiege: 8,79 m ² |



0 1 2 3 4 5m
 | 1:100



Raumhöhe betrifft RH in Aufenthaltsräumen. In Nebenräumen kann aus technischen Gründen diese Raumhöhe unterschritten werden. Die Mindestraumhöhen lt. Norm werden eingehalten. Wohnungsfläche ermittelt lt. Ö-Norm B1800:2013. Gesamtwohnfläche (beide Geschosse) lt. WEG beträgt in Summe 60,62 m²