

Top 12 – 3. OG

Gesamt-Nettoraumfläche: 69,41 m²

Raumhöhe: 2,52 m

Nettoraumfläche: 41,48 m²

Balkon: 6,49 m²

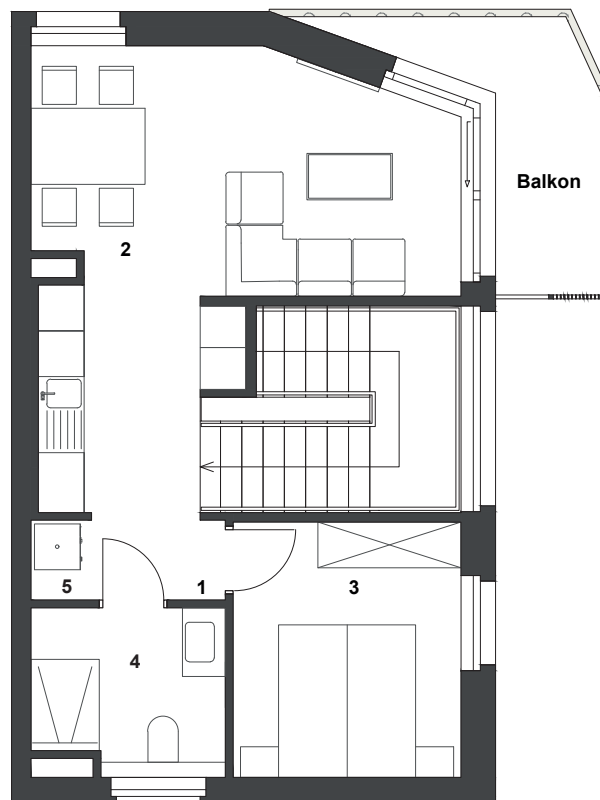
1. Vorraum: 1,85 m²

3. Zimmer 2: 10,03 m²

5. Nische: 0,84 m²

2. Wohnküche: 23,72 m²

4. BAD/WC: 5,04 m²



0 1 2 3 4 5 m

| 1:100



Raumhöhe betrifft RH in Aufenthaltsräumen. In Nebenräumen kann aus technischen Gründen diese Raumhöhe unterschritten werden. Die Mindestraumhöhen lt. Norm werden eingehalten. Wohnungsfläche ermittelt lt. Ö-Norm B1800:2013. Gesamtwohnfläche (beide Geschosse) lt. WEG beträgt in Summe 60,62 m²