

Top 11 – 1. OG

Gesamt-Nettoraumfläche: 70,49 m²

Raumhöhe: 2,52 m

Nettoraumfläche: 44,52 m²

Balkon: 7,11m² / KA: 1 Stk.

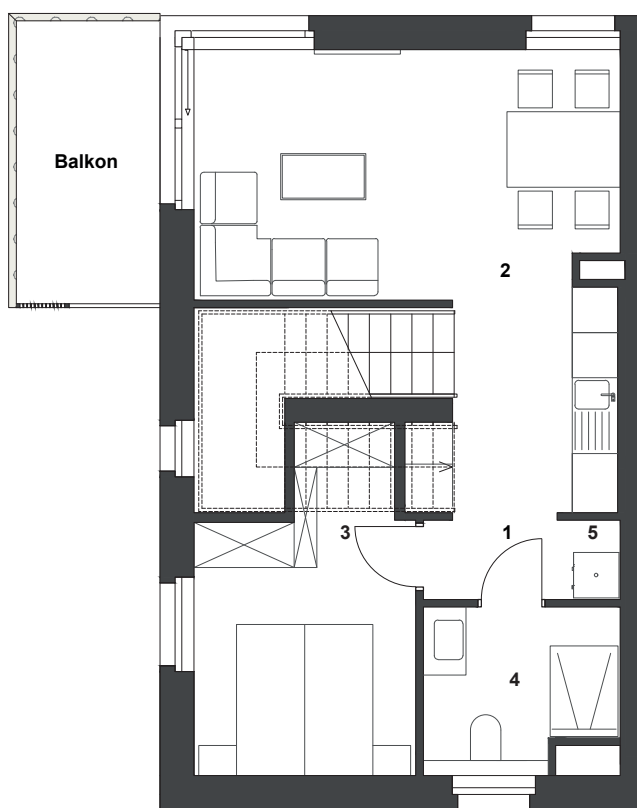
1. Vorraum: 1,85 m²

3. Zimmer 1: 11,58 m²

5. Nische: 0,87 m²

2 Wohnküche: 25,22 m²

4. BAD/WC: 5,00 m²



0 1 2 3 4 5m

| 1:100



Raumhöhe betrifft RH in Aufenthaltsräumen. In Nebenräumen kann aus technischen Gründen diese Raumhöhe unterschritten werden. Die Mindestraumhöhen lt. Norm werden eingehalten. Wohnungsfläche ermittelt lt. Ö-Norm B1800:2013. Gesamtwohnfläche (beide Geschosse) lt. WEG beträgt in Summe 61,86 m²