

Top 11 – 2. OG

Gesamt-Nettoraumfläche: 70,49 m²

Raumhöhe: 2,68 m

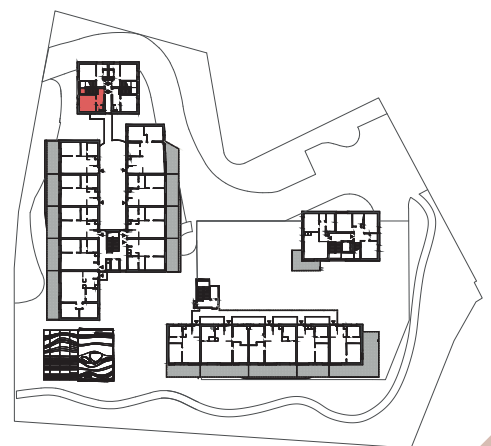
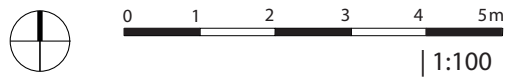
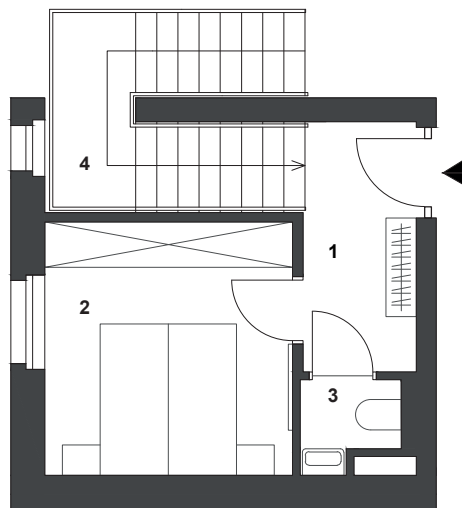
Nettoraumfläche: 25,97 m²

1. Vorraum: 4,93 m²

3. WC: 1,44 m²

2. Zimmer 2: 10,97 m²

4. Stiege: 8,63 m²



Raumhöhe betrifft RH in Aufenthaltsräumen. In Nebenräumen kann aus technischen Gründen diese Raumhöhe unterschritten werden. Die Mindestraumhöhen lt. Norm werden eingehalten. Wohnungsfläche ermittelt lt. Ö-Norm B1800:2013. Gesamtwohnfläche (beide Geschosse) lt. WEG beträgt in Summe 61,86 m²