

Top 10 – 1. OG

Gesamt-Nettoraumfläche: 70,35 m²

Raumhöhe: 2,52 m

Nettoraumfläche: 44,37 m²

Balkon: 10,16 m² / KA: 1 Stk.

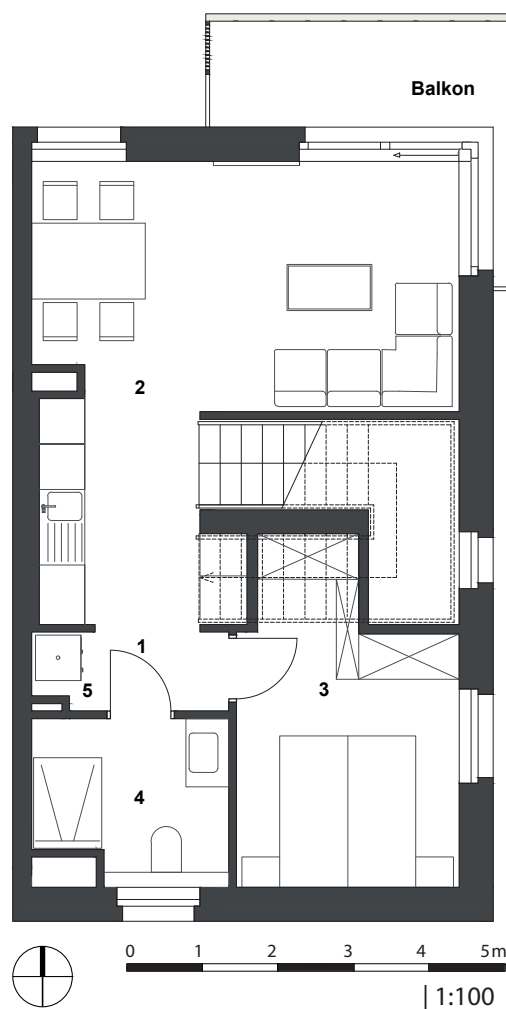
1. Vorraum: 1,85 m²

3. Zimmer 1: 11,65 m²

5. Nische: 0,77m²

2. Wohnküche: 25,10 m²

4. BAD/WC: 5,00 m²



Raumhöhe betrifft RH in Aufenthaltsräumen. In Nebenräumen kann aus technischen Gründen diese Raumhöhe unterschritten werden. Die Mindestraumhöhen lt. Norm werden eingehalten. Wohnungsfläche ermittelt lt. Ö-Norm B1800:2013. Gesamtwohnfläche (beide Geschosse) lt. WEG beträgt in Summe 61,75 m²